

INFORMAZIONI GENERALI

SEDE CONGRESSUALE
GRAND HOTEL TETTUCCIO
Viale G. Verdi 74
Montecatini Terme (PT)

ISCRIZIONI

La partecipazione è gratuita.
E' possibile iscriversi online su
www.fimo.biz

preferibilmente entro 12 ottobre 2020
Per ogni ulteriore informazione rivolgersi alla
Segreteria Organizzativa F.I.M.O. srl.

ACCREDITAMENTO E.C.M. (PER IL 23 OTTOBRE)



I Crediti Formativi E.C.M. saranno certificati dal provider Vincere il Dolore Onlus (n.1291) secondo la regolamentazione approvata dalla Commissione Nazionale per la Formazione Continua. L'iniziativa è rivolta a Medici (specialisti in Medicina fisica e riabilitazione, Ematologia, Ortopedia e Traumatologia, Medicina generale - medici di famiglia, Medicina interna) e Fisioterapisti.

OBIETTIVO FORMATIVO

Documentazione clinica, percorsi clinico-assistenziali diagnostici e riabilitativi - profili di assistenza e profili di cura

RECLUTAMENTO PARTECIPANTI

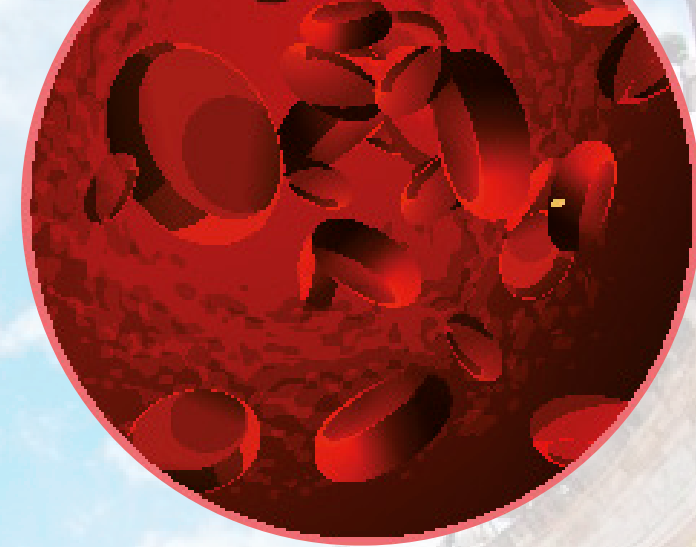
Secondo la Commissione Nazionale per la Formazione Continua per reclutamento si intende il rapporto tra l'Impresa (Sponsor o meno dell'evento) e il partecipante all'evento formativo, che beneficia di vantaggi economici e non, per la sua partecipazione all'evento stesso. I vantaggi possono essere rappresentati dal costo d'iscrizione al corso, dai costi relativi ai trasferimenti, dai pernottamenti e così via.

SEGRETERIA ORGANIZZATIVA

F.I.M.O. Srl

via Kyoto, 51 - 50126 Firenze
tel. 055 6800389 - fax 055 683355

e-mail: congressi@fimo.biz - www.fimo.biz



IL PAZIENTE EMOFILICO:

IL PERCORSO ASSISTENZIALE RIABILITATIVO INTERDISCIPLINARE IN TOSCANA



SIMFER
SOCIETÀ ITALIANA
DI MEDICINA FISICA
E RIABILITATIVA
The Italian Society
of Physical and
Rehabilitative Medicine



a te
associazione toscana
emofilici

23 OTTOBRE 2020

GRAND HOTEL TETTUCCIO MONTECATINI TERME

Il tema congressuale **"Il Paziente Emofilico: il percorso assistenziale riabilitativo"** è rivolto all'aggiornamento scientifico con acquisizione di crediti ECM, del personale sanitario (Medici e Fisioterapisti). Questo evento, in ottica interdisciplinare, coinvolge come Relatori colleghi di diverse specializzazioni mediche: ortopedici, fisiatri, ematologi oltre a figure sanitarie non mediche quali osteopati, fisioterapisti, tecnici ortopedici.

Obiiettivo scientifico appare la presentazione di importanti quadri clinici, con specifico riferimento al settore: **PERCORSO ASSISTENZIALE RIABILITATIVO** nel paziente emofilico.

Si affronteranno le sinergie operative legate all'associazione di farmacoterapia, esercizio terapeutico, ortesi, ausili, nella cura del paziente emofilico, come momento di prevenzione ma anche nella fase post-chirurgica.

Per i soli aspetti clinici di rilievo appare la valutazione ecografica e la personalizzazione della specifica terapia farmacologica, il tutto sempre nel rispetto delle linee guida e della letteratura del settore.

Il paziente emofilico viene analizzato da importanti relatori anche nelle sue indicazioni alla chirurgia ortopedica (sinoviectomia, artroprotesi, etc).

Nel pomeriggio verranno affrontate problematiche inerenti gli ausili con riferimento anche alle ortesi plantari; momento centrale è l'analisi delle tecniche motorie/riabilitative più appropriate (esercizi propriocettivi, idrochinesiterapia).

Si segnala anche la "voce dell'utenza": i pazienti emofilici in questo evento segnaleranno direttamente il loro bisogno di "recupero funzionale".

I risultati attesi sono l'ottimizzazione della comunicazione tra i professionisti sanitari condividendo i mezzi terapeutici riabilitativi, anche nel rispetto degli attuali principi di appropriatezza delle risorse sanitarie in riabilitazione.

Comitato Scientifico:

Christian Carulli
Giancarlo Castaman
Pietro Pasquetti



PROGRAMMA PRELIMINARE

VENERDÌ 23 OTTOBRE

- 8.30 Registrazione dei partecipanti
8.45 Saluto delle Autorità
9.00 Introduzione al Convegno
Pietro Pasquetti – Giancarlo Castaman

I° sessione – CLINICA

Moderatore: Domenico Prisco

- 9.30 La clinica delle sindromi emofiliche
Silvia Linari
9.45 Ruolo dell'ecografia nella sindrome emofilica – Francesco Demartis
10.00 La Terapia attuale dell'emofilia e le prospettive future
Giancarlo Castaman
10.15 Discussione interattiva
11.00 Coffee break

II° sessione – CHIRURGIA ORTOPEDICA

Moderatore: Massimo Innocenti

- 11.15 La patogenesi dell'artropatia emofilica
Stefano Giaretta
11.30 L'approccio conservativo e mini-invasivo alla sinovite e all'artropatia
Gianluigi Pasta
11.45 Il trattamento protesico primario e di revisione
Christian Carulli
12.00 La riabilitazione pre- e post-operatoria del soggetto con sindrome emorragica
Martina Morris
12.15 Discussione interattiva
12.45 La voce dell'utenza
Elisabetta Nardini
Associazione Toscana Emofilici
13.15 Pranzo

III° sessione – AUSILI

Moderatore: Bruna Lombardi

- 14.15 Nuove tecnologie ortesiche
Lorenzo Michelotti
14.30 Ortesi plantare - Carlo Veneziani
14.45 Taping neuromuscolare - Luca Barni
15.00 Discussione interattiva

IV° sessione – TECNICHE MOTORIE

Moderatore: Pietro Pasquetti

- 15.15 Esercizi propriocettivi – Giuseppe Falcone
15.30 Medicina tradizionale cinese – Lara Cantini
15.45 Educazione motoria – Andrea Cobianco
16.00 Idrochinesiterapia – Pietro Pasquetti, Giuseppe Mangone
16.15 Discussione interattiva

V° sessione – TERAPIA FISICA

Moderatore: Salvatore Calvaruso

- 16.30 Crioterapia – Margherita Imbrenda
16.15 Elettroterapia – Stefano Mazzon
16.30 Campi magnetici – Andrea Bernetti
16.45 Laserterapia – Luca Magni
17.00 Terapia onde d'urto – Raoul Saggini
17.15 Discussione interattiva
17.30 Intervento preordinato: Accredimento istituzionale-percorso riabilitativo
Aurelio Pellirone
18.00 Tavola rotonda Interdisciplinare a cura di:
SIMFER – Giacomo Lucchesi
SIPP – Bernardo Pavolini
OTODI – Marco Mugnaini
SICP – Carlo Veneziani
Associazione Medici Sportivi
IALT - Luca Magni
GUIDA – Pietro Pasquetti
18.30 Questionario di verifica ECM
Chiusura del Convegno

RELATORI E MODERATORI

Luca Barni	Montecatini Terme
Andrea Bernetti	Roma
Salvatore Calvaruso	Lugano
Lara Cantini	Firenze
Christian Carulli	Firenze
Giancarlo Castaman	Firenze
Andrea Cobianco	Firenze
Francesco Demartis	Firenze
Giuseppe Falcone	Firenze
Stefano Giaretta	Vicenza
Margherita Imbrenda	Prato
Massimo Innocenti	Firenze
Silvia Linari	Firenze
Bruna Lombardi	Prato
Giacomo Lucchesi	Firenze
Luca Magni	Prato
Giuseppe Mangone	Firenze
Stefano Mazzon	Padova
Lorenzo Michelotti	Lucca
Martina Morris	Firenze
Marco Mugnaini	Firenze
Pietro Pasquetti	Firenze
Gianluigi Pasta	Pavia
Bernardo Pavolini	Firenze
Aurelio Pellirone	Firenze
Domenico Prisco	Firenze
Raoul Saggini	Chieti
Carlo Veneziani	Firenze

SABATO 24 OTTOBRE

TERME REDI - Montecatini Terme
Viale Marconi 2

LA SESSIONE NON È ACCREDITATA ECM

Sessione Attività Motorie in palestra e piscina termale

Tutors: Luca Barni, Loredana Cavalli, Andrea Cobianco

- 9.00 Introduzione
A. Michelotti, P. Pasquetti
9.15 La voce dell'utenza
Elisabetta Nardini
Associazione Toscana Emofilici
9.30 Esercitazioni simulate in palestra arti superiori
10.15 Esercitazioni simulate in palestra arti inferiori
11.00 Esercitazioni simulate in piscina arti superiori
11.45 Esercitazioni simulate in piscina arti inferiori
12.30 Visita stabilimenti termali